



**„NON SIBI, SED OMNIBUS”**

# **УНИВЕРСИТЕТСКИ АНКЕТИ – 2017**

## **01-01 ПРОУЧВАНЕ НА СТУДЕНТСКОТО МНЕНИЕ ЗА СПЕЦИАЛНОСТТА**

**СПЕЦИАЛНОСТ**

**КУРС**

**ДАТА НА ПРОВЕЖДАНЕ**

**АНКЕТИРАНИ ЛИЦА**

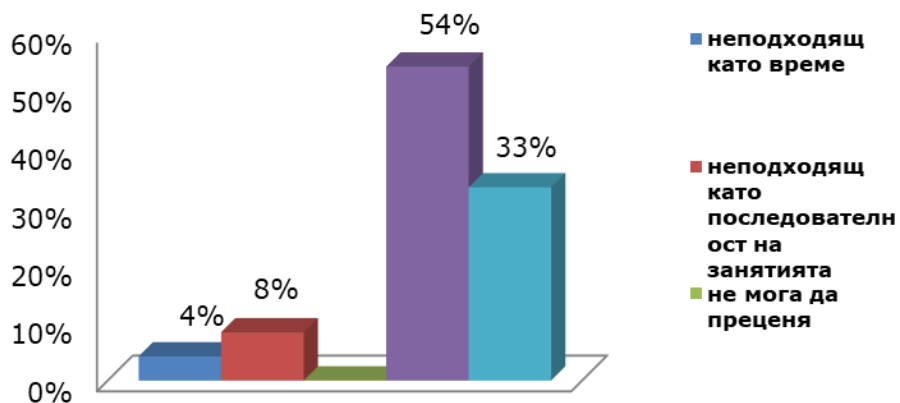
**ФАРМАЦИЯ**

**I**

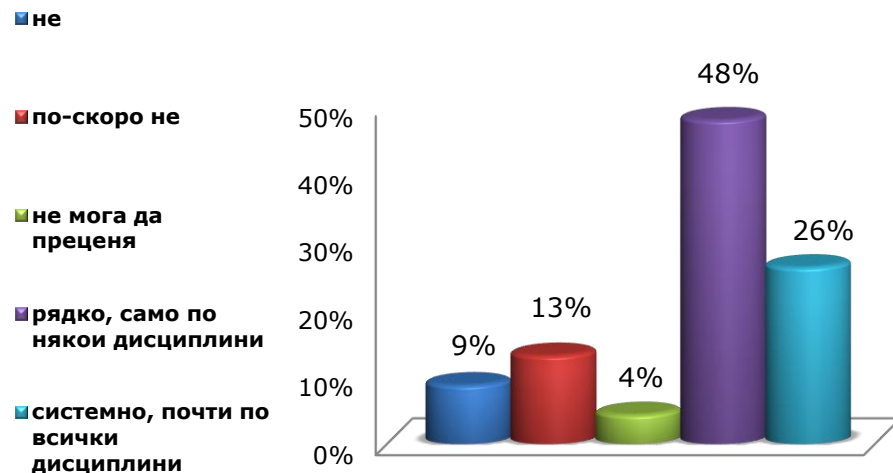
**30.03.2017 г.**

**24 бр.**

## Как оценявате седмичния разпис на учебните занятия на Вашата група ?



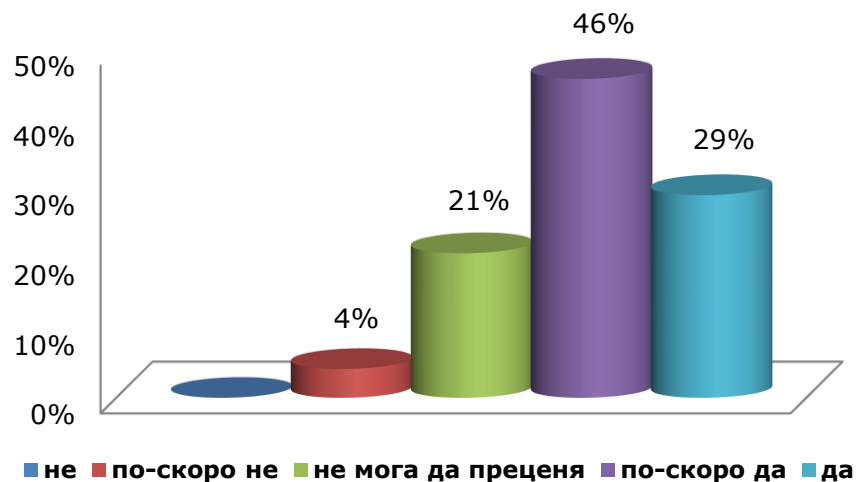
## Осигуряват ли Ви преподавателите конкретна помощ и консултации?



## Възлагат ли Ви се творчески задачи по специалността в активен процес на самостоятелна разработка ?



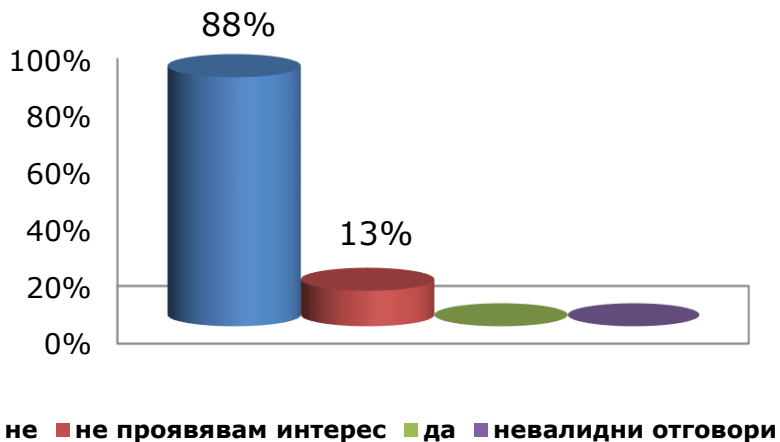
## Обективно ли се оценяват знанията Ви от текущ контрол, изпити ?



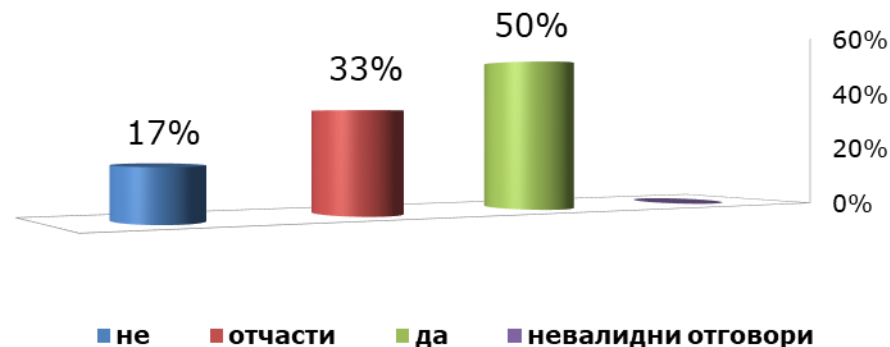


# „NON SIBI, SED OMNIBUS”

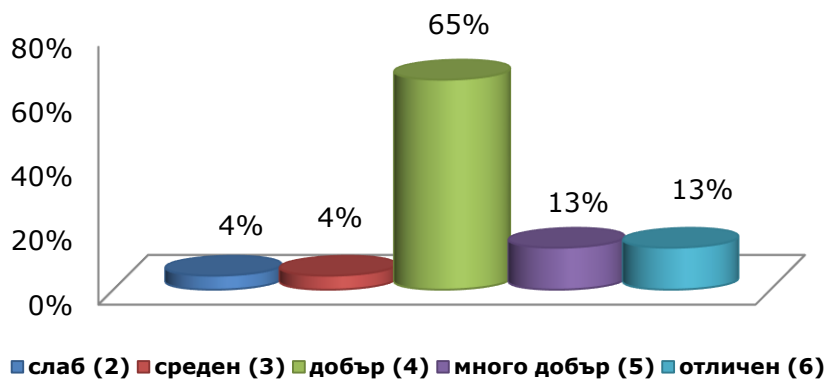
Участвали ли сте в научни изследвания и в приложни разработки по ръководството на преподавател ?



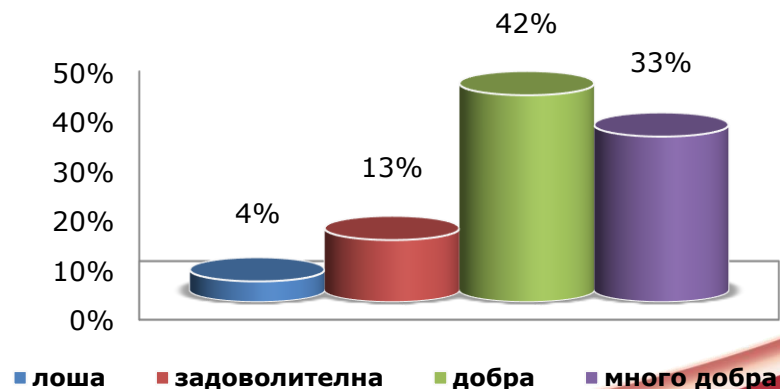
Знаете ли дали Ваши състуденти участват в Катедрени съвети и във Факултетния съвет при обсъждане на учебни планове и програми по специалността (програмата) ?



Поставете оценка за организацията на учебно-изследователската и научната работа със студентите:



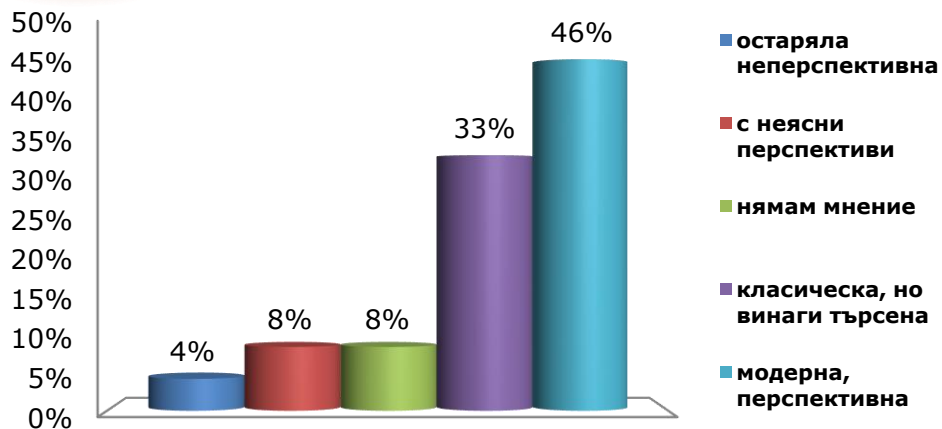
Как оценявате академичната етика и атмосфера в специалността и служебните взаимоотношения: Между студенти и студенти?



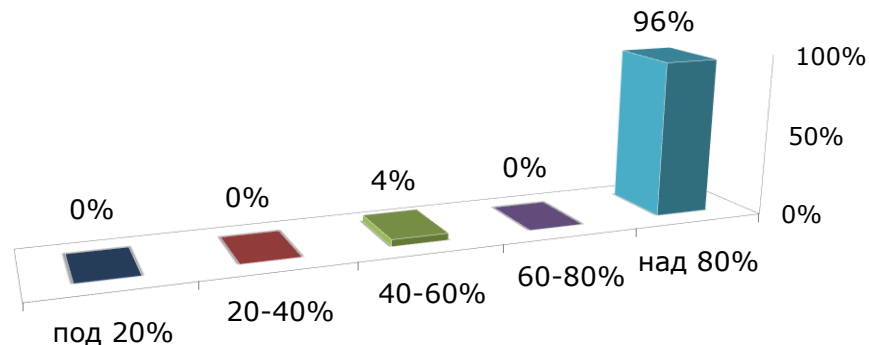


# „NON SIBI, SED OMNIBUS”

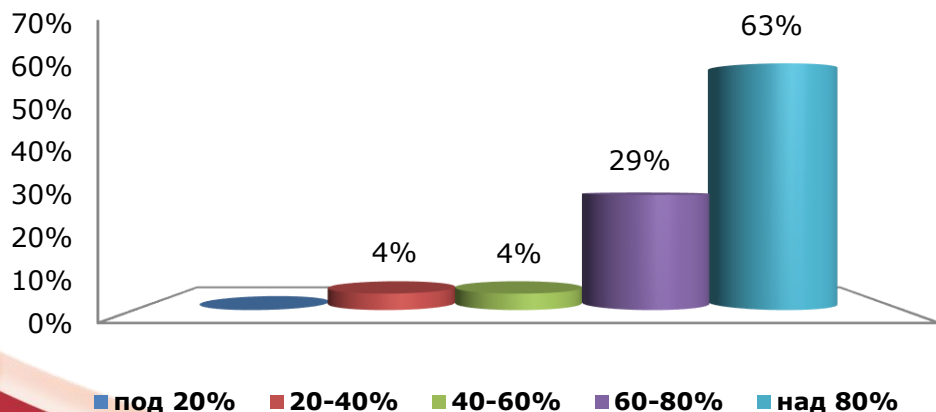
Как оценявате специалността (програмата), по която следвате ?



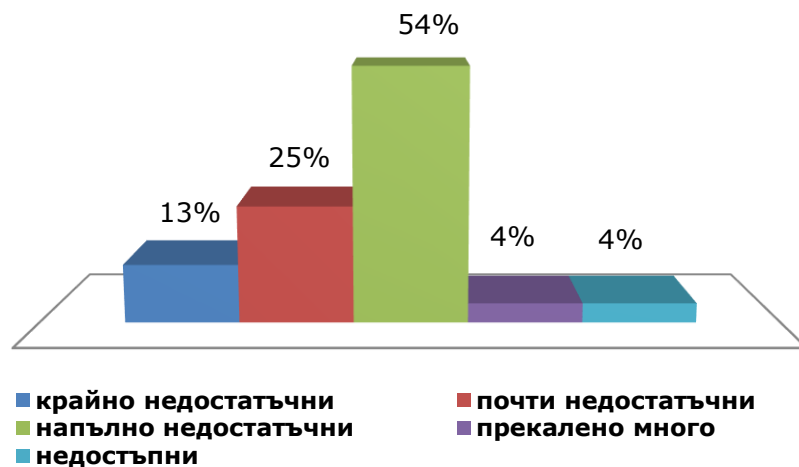
Какво е посещението на занятията по дисциплини, при които се прави проверка за присъствие ? (По време на семинарни, лабораторни, практически упражнения)



Какво е посещението на занятията по дисциплини, при които се прави проверка за присъствие ? (По време на лекции)



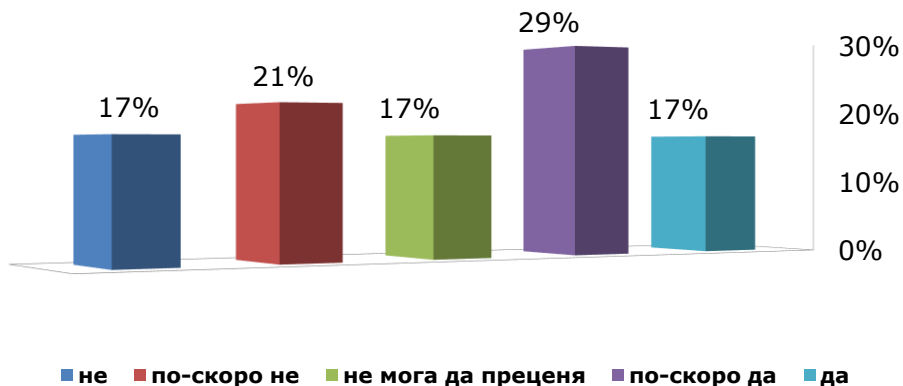
Как оценявате допълнителните източници на информация, подпомагащи усвояването на учебния материал?



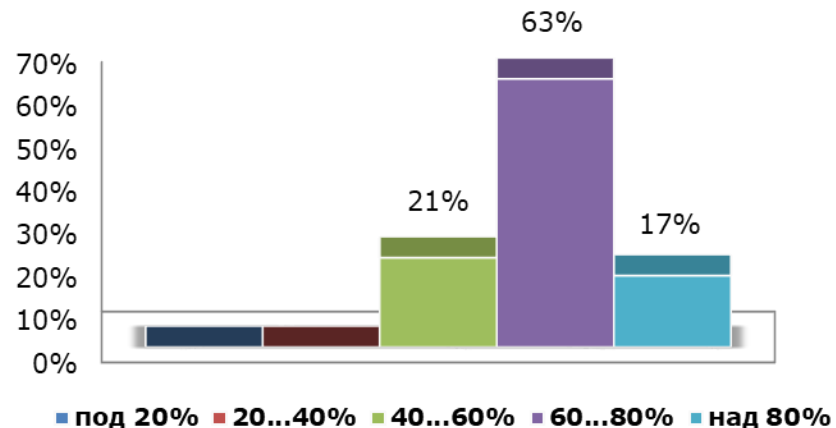


# "NON SIBI, SED OMNIBUS"

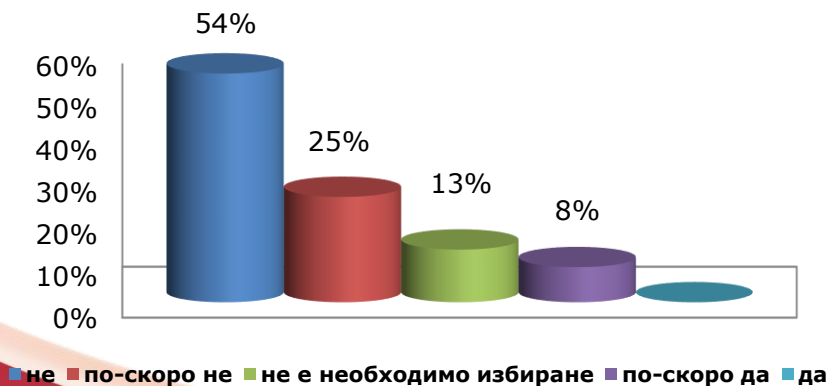
Удовлетворява ли Ви организацията на изпитните сесии (продължителност на сесията, интервали между изпитите) ?



Какво е посещениято на занятията по дисциплини, при които не се прави проверка за присъствие ? (По време на лекции)



Разполагате ли с реална възможност да избирате: Преподаватели ?



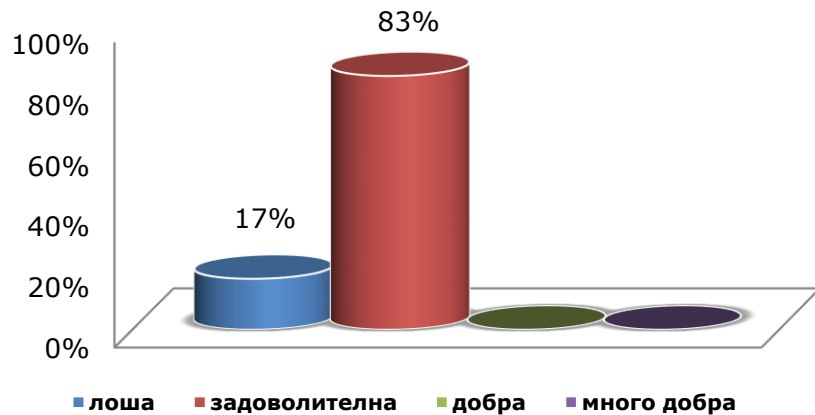
Разполагате ли с реална възможност да избирате: Дисциплини ?



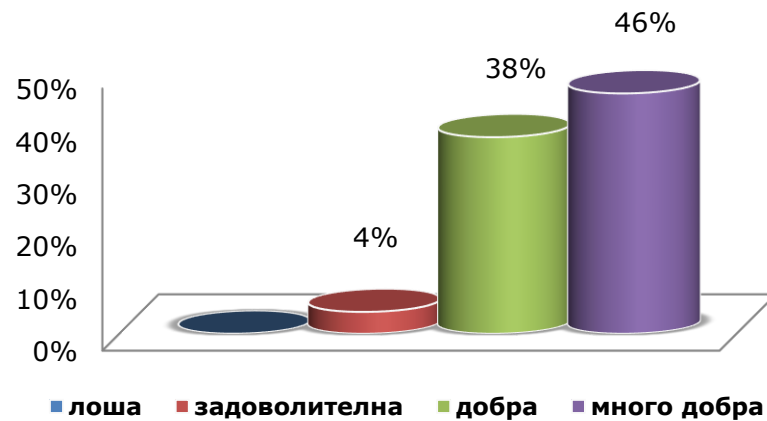


# „NON SIBI, SED OMNIBUS”

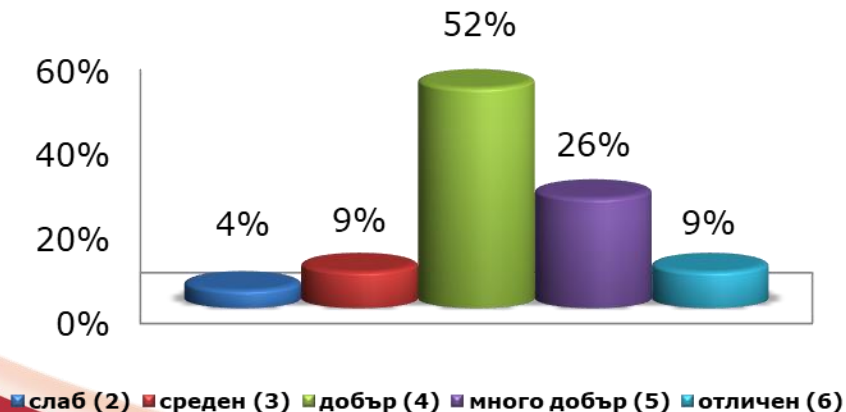
Как оценявате академичната етика и атмосфера в специалността и служебните взаимоотношения: Между студенти и преподаватели?



Как оценявате академичната етика и атмосфера в специалността и служебните взаимоотношения: Между студенти и администрация?



Поставете оценки на трудовата дисциплина по шестобалната система на: Студентите



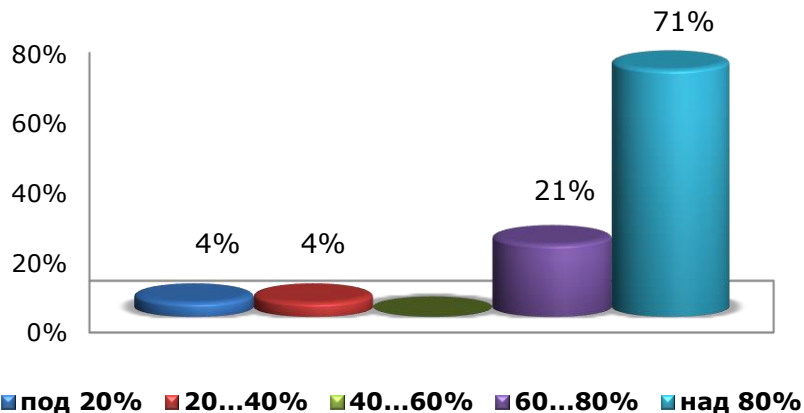
Доколко самостоятелно се справяте с усвояването на учебния материал ?



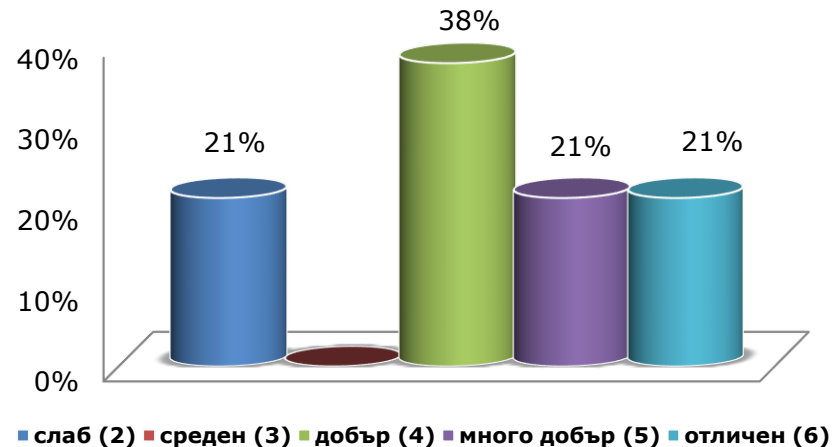


# "NON SIBI, SED OMNIBUS"

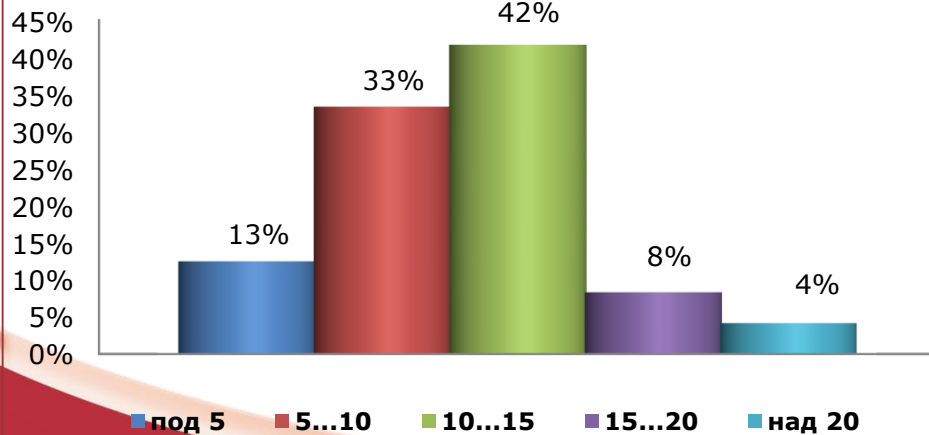
Какво е посещението на занятията по дисциплини, при които не се прави проверка за присъствие ?  
(По време на семинарни, лабораторни, практически упражнения)



Поставяте оценки на трудовата дисциплина по шестобалната система на: Преподавателите



По колко часа седмично отделяте от извънучебното си време за усвояване на преподадения материал и изпълняване на възложените Ви учебни задачи ?



Удовлетворява ли Ви учебния план на специалността ?





**„NON SIBI, SED OMNIBUS“**

# Изводи

През 2017 г. е направено анкетно проучване на студентското мнение за специалността „Фармация“, I - ви курс.

- ✓ По-малко от половината студенти (**33%**) са на мнение, че седмичният разпис на учебните занятия е много добър, според **54%** той е приемлив, **4%** смятат, че е неподходящ като време. Според **8%** той е неподходящ като последователност на занятията;
- ✓ По-висока посещаемост с над **80%** присъственост по време на лекции (**63%**), семинарни, лабораторни и практически упражнения (**96%**) се реализира от студентите, когато се извършва проверка на присъствието. При липса на такава, делът на редовните студенти по време на лекции (**17%**) намалява значително, при семинарните, лабораторни и практически упражнения се наблюдава същото явление (**71%**);
- ✓ Отделеното извънаудиторно време за самоподготовка – усвояване на преподадения материал и изпълняване на възложените учебни задачи – е под **5 ч./седм.** за **13%**. Самоподготовка с от **5-10 ч./седм.** съобщават **33%** от студентите. Самоподготовка от **10-15 ч./седм.** отбелязват **42%**, **15-20 ч./седм.** - **8%** от анкетираните и с над **20 ч./седм.** са **4%**;
- ✓ Над половината от анкетираните – **62%** са удовлетворени от учебния план на специалността, а значително по-малко не ги удовлетворява – **17%**;





**„NON SIBI, SED OMNIBUS“**

# Изводи

- ✓ **26%** посочват, че им се осигурява конкретна помощ и консултации от преподавателите системно, почти по всички дисциплини. Според **48%** това става рядко, само по някои дисциплини, **4%** не могат да преценят. **22%** от анкетираните, отричат наличието на подобни консултации;
- ✓ Много висок процент от анкетираните студенти (**75%**) смятат, че знанията им от текущия контрол и изпитите им са обективно оценявани и само **4%** са на мнение, че не са;
- ✓ Организацията на изпитните сесии (продължителност на сесията, интервали между изпитите) е оценена високо от **46%** от анкетираните, а недоволетворени са **38%**;
- ✓ Реална възможност да избират преподавател заявяват едва **8%** от респондентите, такъв е и процента относно избора на учебна дисциплина. Отрицателен отговор, относно избора на преподавател дават **79%** от студентите, докато липса на възможност за избор на учебна дисциплина, отчитат **71%**;
- ✓ Висока оценка на трудовата дисциплина на преподавателите дават **21%** от анкетираните (по шестобалната система „мн. добър“ и „отличен“), такъв е и процента на студентите, които дават ниски оценки на трудовата дисциплина на преподавателите (по шестобалната система „слаб“ и „среден“). Самооценката на студентите по отношение на трудовата дисциплина варира между **9-26%** - висока, **4-9%** - ниска;



**„NON SIBI, SED OMNIBUS”**

# Изводи

- ✓ Според **33%** от студентите, те се справят самостоятелно при усвояване на учебния материал, **54%** понякога ползват чужда помощ, **13%** винаги ползват чужда помощ;
- ✓ Не се отчита участие в научни изследвания и в приложни разработки под ръководството на преподавател от студентите;
- ✓ Висока оценка на академичната етика и атмосфера в специалността и служебните взаимоотношения между:
  - студенти и студенти дават **33%** от анкетираните;
  - студенти и преподаватели – **17-83%**, определят академичната атмосфера като задоволителна;
  - студенти и администрация – **38-46%**;
- ✓ Допълнителните източници, подпомагащи усвояването на учебния материал са напълно достатъчни според **54%** от анкетираните;
- ✓ Специалността е оценена като класическа, но винаги търсена от **33%** от студентите и като модерна, перспективна от **46%**. Не могат да преценят **8%**, такъв е процента и на студентите, които смятат, че е с неясни перспективи. **4%** я смятат за остаряла;
- ✓ Част от анкетираните (**33%**) посочват, че им се възлагат творчески задачи по специалността рядко, само по някои дисциплини, а според **8%** им се възлагат творчески задачи системно, почти по всички дисциплини, **21%** не могат да преценят, **38%** отричат наличието на такива задачи;